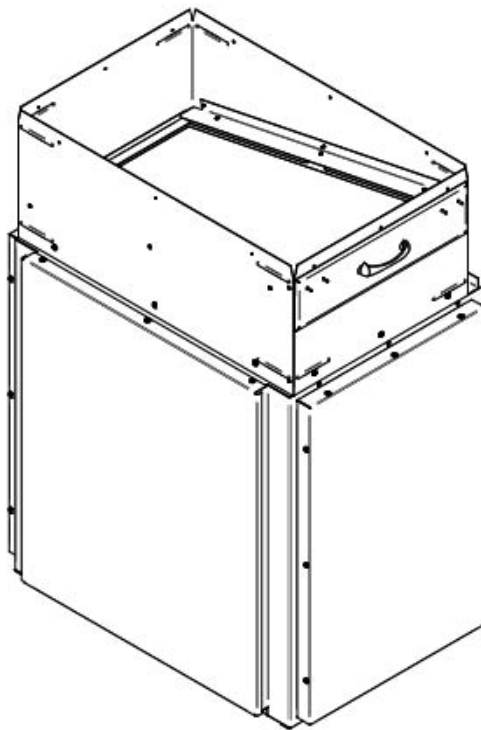




# INSTRUCTIONS D'ASSEMBLAGE POUR L'ENSEMBLE DU VENTILATEUR ET LE BOÎTIER D'ENTRÉE D'AIR FROID

## PA08567

### FOURNAISE CADDY



*Ce manuel peut être téléchargé gratuitement à partir du site web du fabricant. Il s'agit d'un document dont les droits d'auteurs sont protégés. La revente de ce manuel est formellement interdite. Le fabricant se réserve le droit de modifier ce manuel et tout temps et ne peut être tenu responsable de tout problème, blessure ou dommage subis suite à l'utilisation d'information contenue dans tout manuel obtenu de sources non autorisées.*



**L'éco-énergie au cœur  
de votre maison**

**PSG**  
250, rue de Copenhague,  
St-Augustin-de-Desmaures (Québec)  
CANADA G3A 2H3

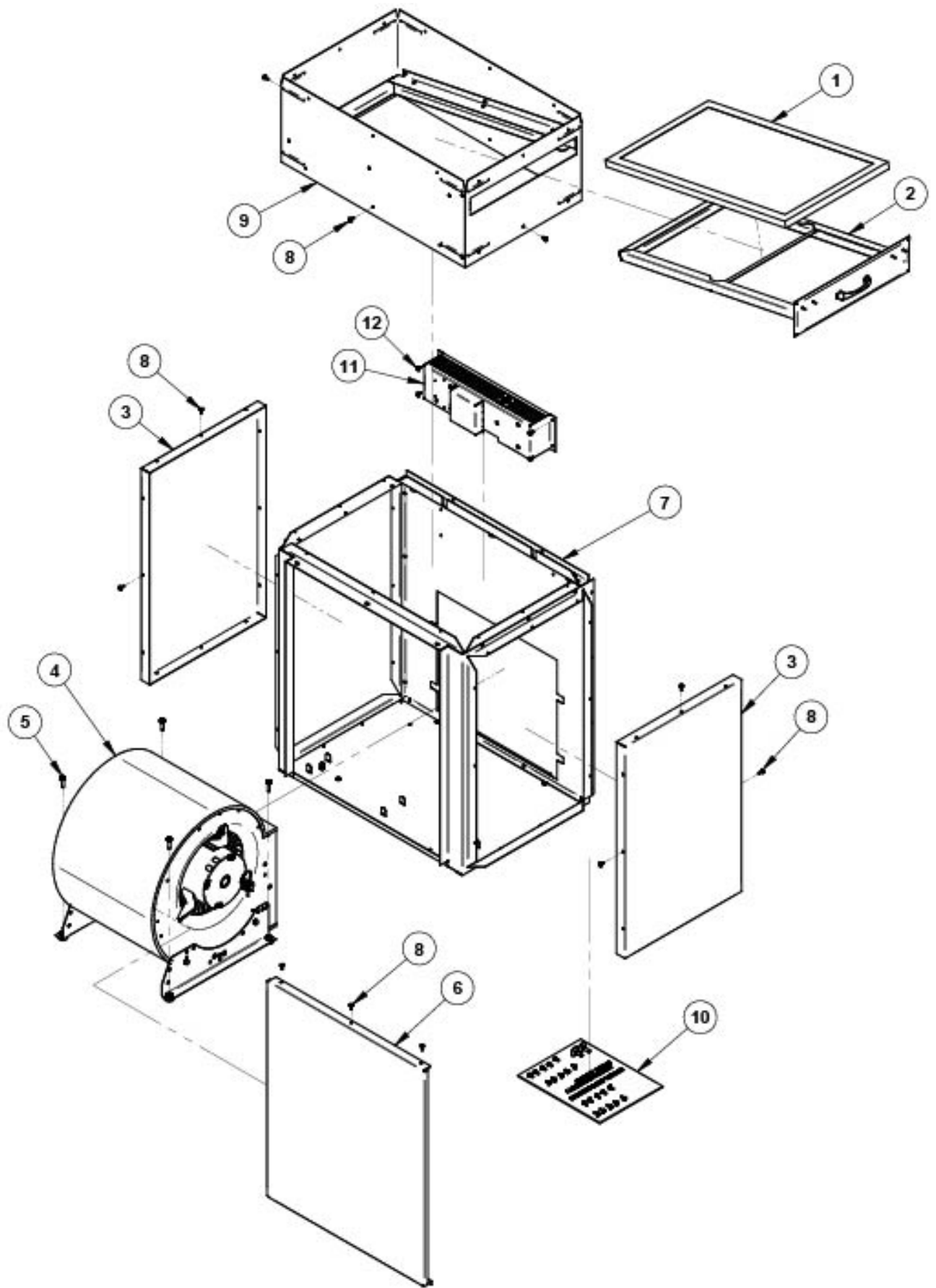
## Table des matières

<b>1</b>	<b>INSTALLATION DU BOÎTIER DU VENTILATEUR .....</b>	<b>4</b>
<b>2</b>	<b>INSTALLATION DU SUPPORT DE CONDUIT .....</b>	<b>8</b>
2.1	Installation sur le DESSUS.....	8
2.2	Installation sur le côté DROIT.....	10
2.3	Installation sur le côté GAUCHE .....	11
<b>3</b>	<b>SCHÉMA ÉLECTRIQUE GÉNÉRAL .....</b>	<b>12</b>
<b>4</b>	<b>DIMENSIONS DE L'ENSEMBLE DE VENTILATEUR .....</b>	<b>13</b>

**NOTE** : Si vous installez le boîtier d'air froid sur le dessus de l'ensemble du ventilateur, vous devrez installer l'ensemble du plénum d'air froid PA08505 (non inclus).

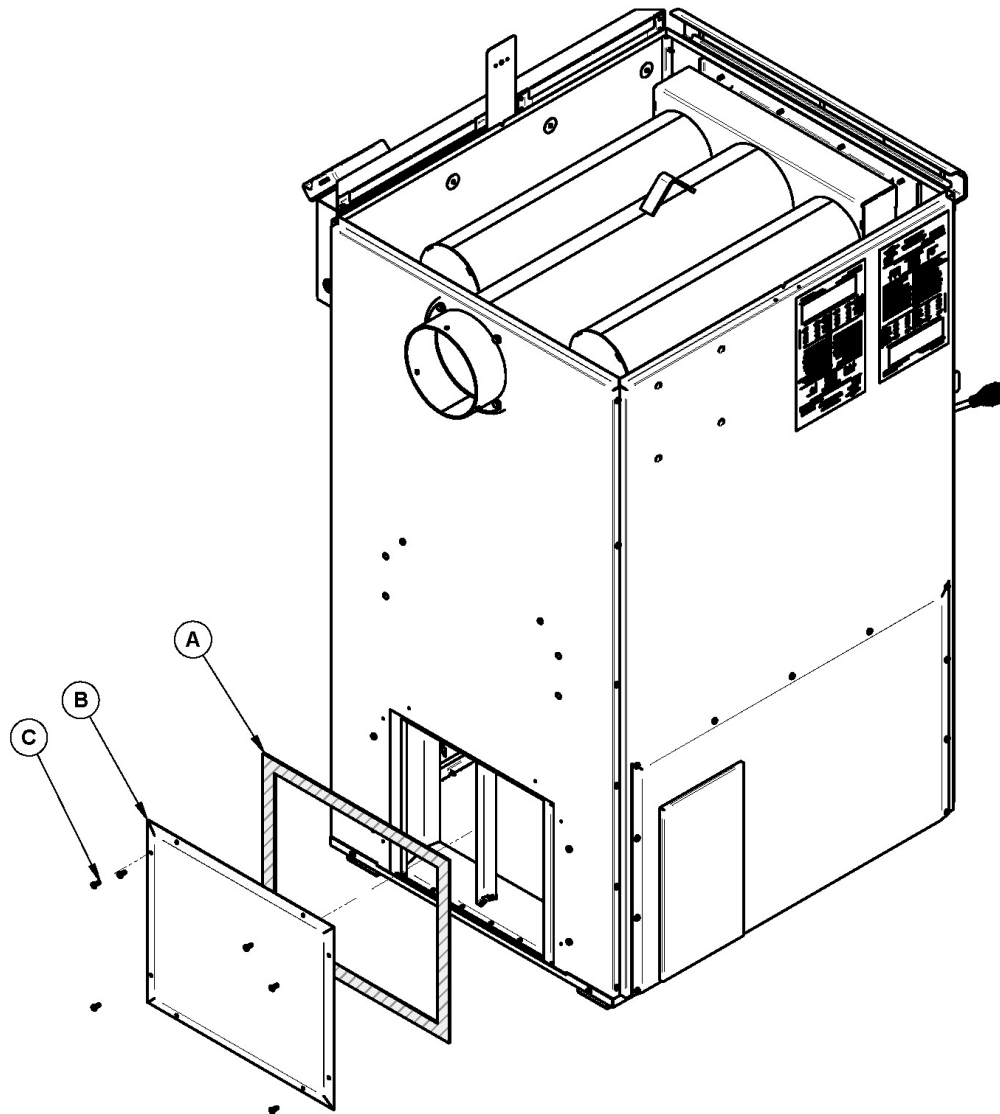
**Pour les instructions d'installation des autres composantes de la fournaise (sonde de température, servomoteur, cartes électroniques) ainsi que schémas électriques en version combinée bois/électrique ou bois/huile référez-vous au manuel d'utilisateur de la fournaise Caddy.**

<b>CONTENU DE LA BOÎTE (PA08567)</b>		
1	FILTRE À AIR EN CARTON 25" X 14" X1"	1x
2	SUPPORT DE FILTRE ASSEMBLÉ	1x
3	PANNEAU LATÉRAL DU BOÎTIER DE VENTILATEUR	2x
4	VENTILATEUR G10 ASSEMBLÉ AVEC MOTEUR 1/3HP	1x
5	BOULON HEXAGONAL 1/4"-20 X 1"	4x
6	PORTE D'ACCÈS AU VENTILATEUR	1x
7	BOÎTIER DE VENTILATEUR ASSEMBLÉ	1x
8	VIS NOIRE À MÉTAL #10 X 1/2" TYPE "A" PAN QUADREX	12x
9	SUPPORT DE CONDUIT ASSEMBLÉ	1x
10	FEUILLET D'INSTRUCTIONS	1x
	BOULONS ÉLÉVATEURS	2x
	VIS NOIRE A MÉTAL #10 X 1/2" TYPE "A" PAN QUADREX	20x
11	BOITIER DE CARTE DE PUISSANCE ASSEMBLÉ	1x
12	VIS FILETAGE COUPANT 10-24 TYPE "F" X 3/8" HEX RONDELLE	4x

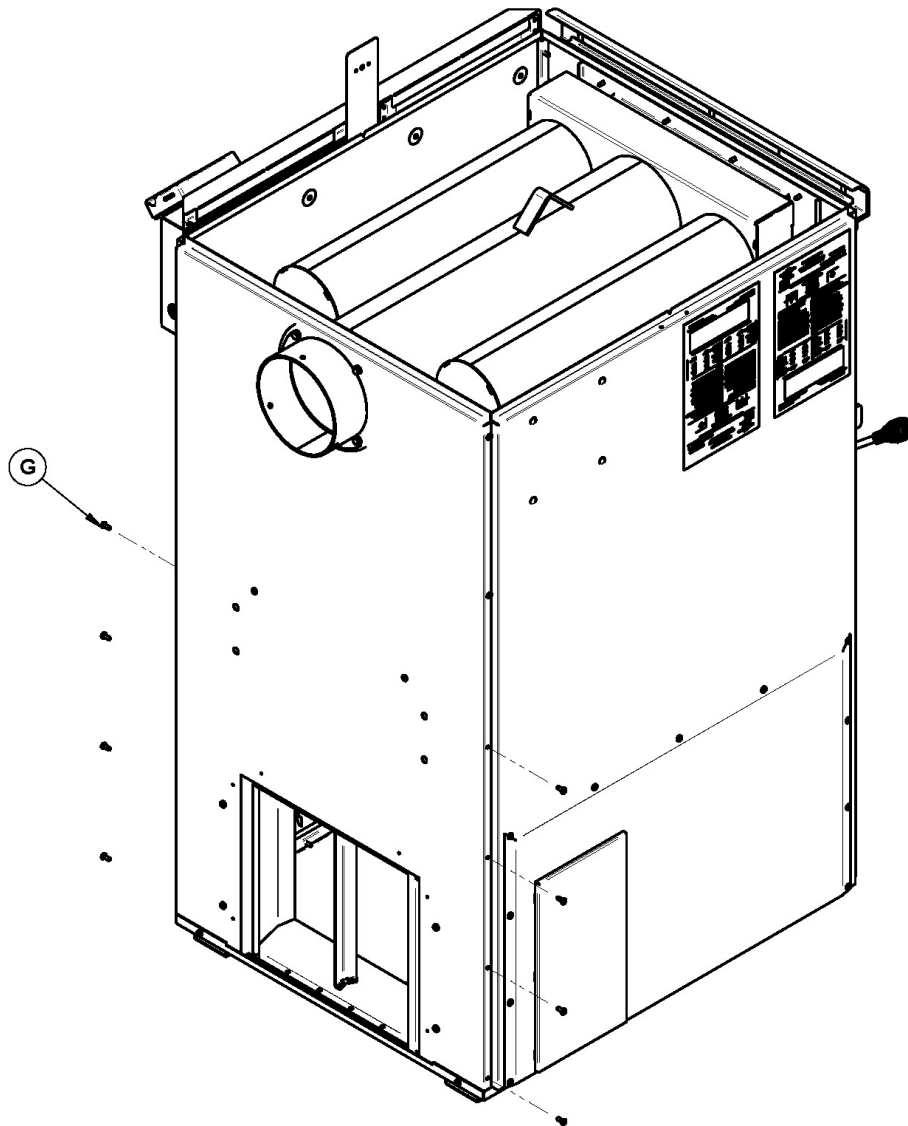


## 1 INSTALLATION DU BOÎTIER DU VENTILATEUR

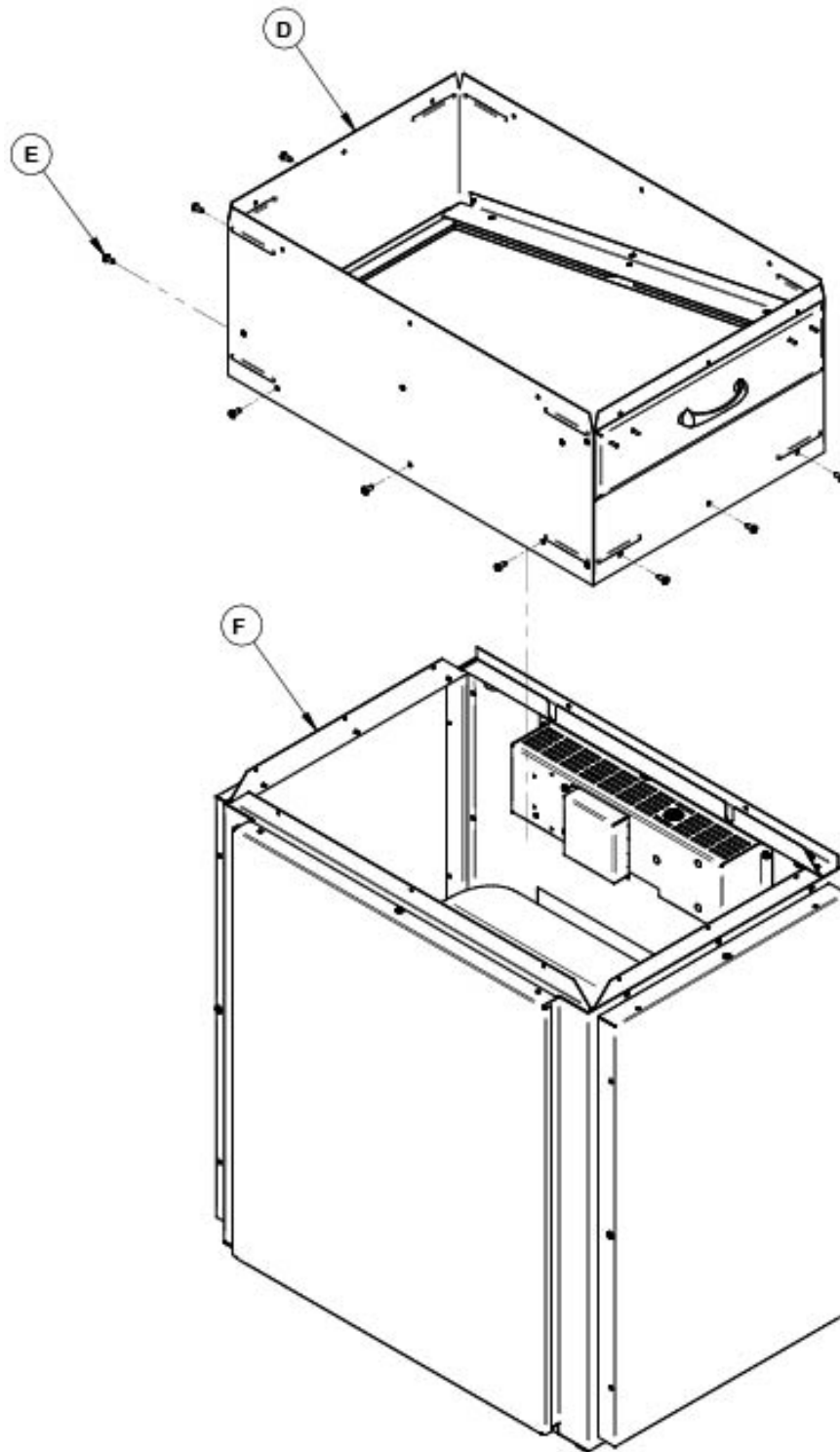
**Étape 1 :** Dévissez les six vis (C) afin de retirer le panneau (B) à l'arrière de la fournaise pour y assembler le boîtier du ventilateur. Retirez le joint d'étanchéité (A). Disposez de celui-ci.



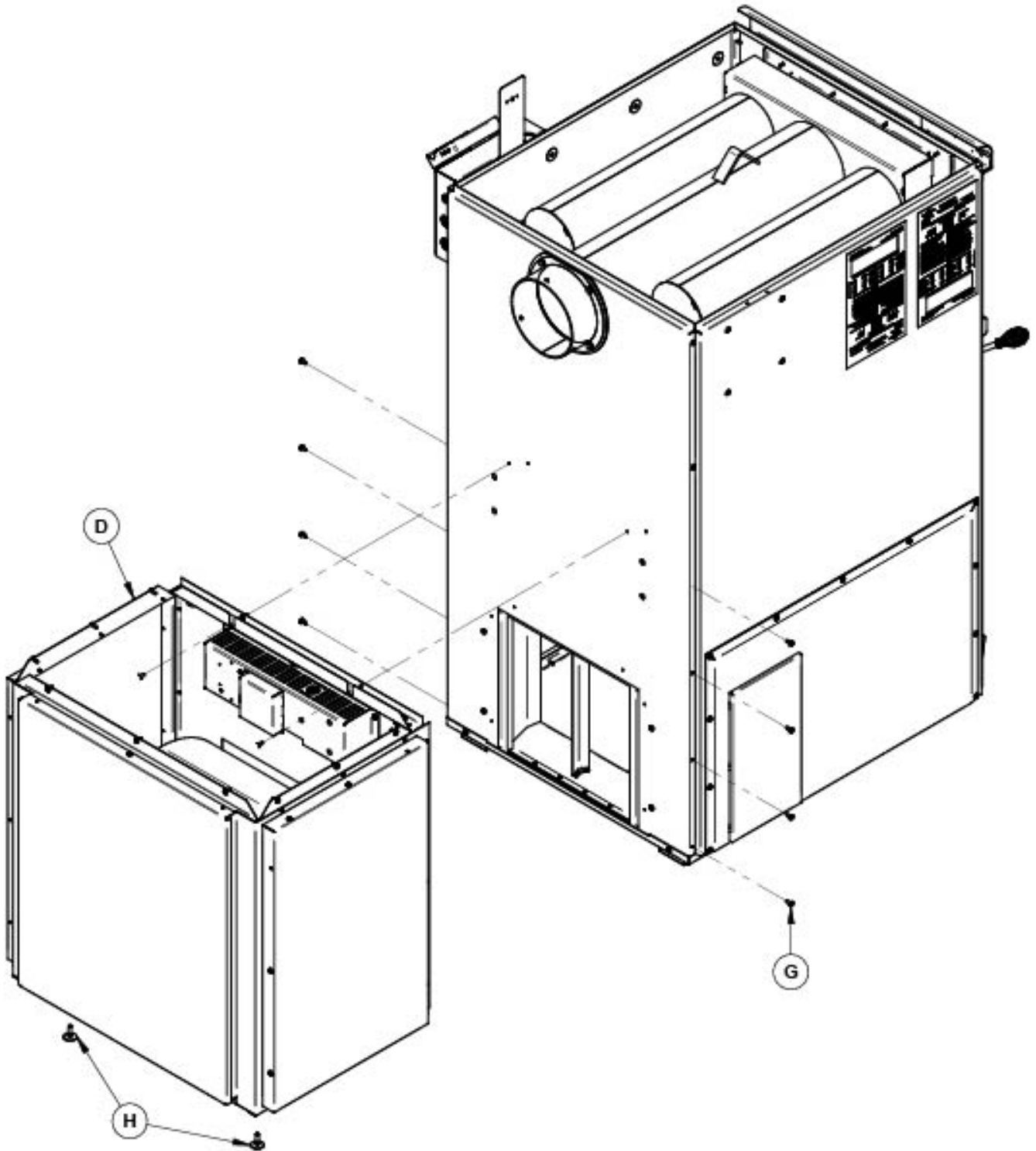
**Étape 2 :** Dévissez les huit vis (G) de la fournaise, tel qu'illustré. Réservez.



**Étape 3 :** Dévissez les vis (E) qui servent à sécuriser le support de conduit (D) au boîtier du ventilateur (F) tel qu'illustré. Retirez le support de conduit. Réservez.



**Étape 4 :** Installez les boulons éleveurs (H), fournis avec le manuel d'instructions, sous le boîtier du ventilateur dans les trous prévus à cet effet. Sécurisez le boîtier du ventilateur (D) à la fournaise à l'aide des vis (G) que vous avez conservées à l'**Étape 2**. Mettez votre ventilateur au niveau à l'aide des boulons éleveurs.



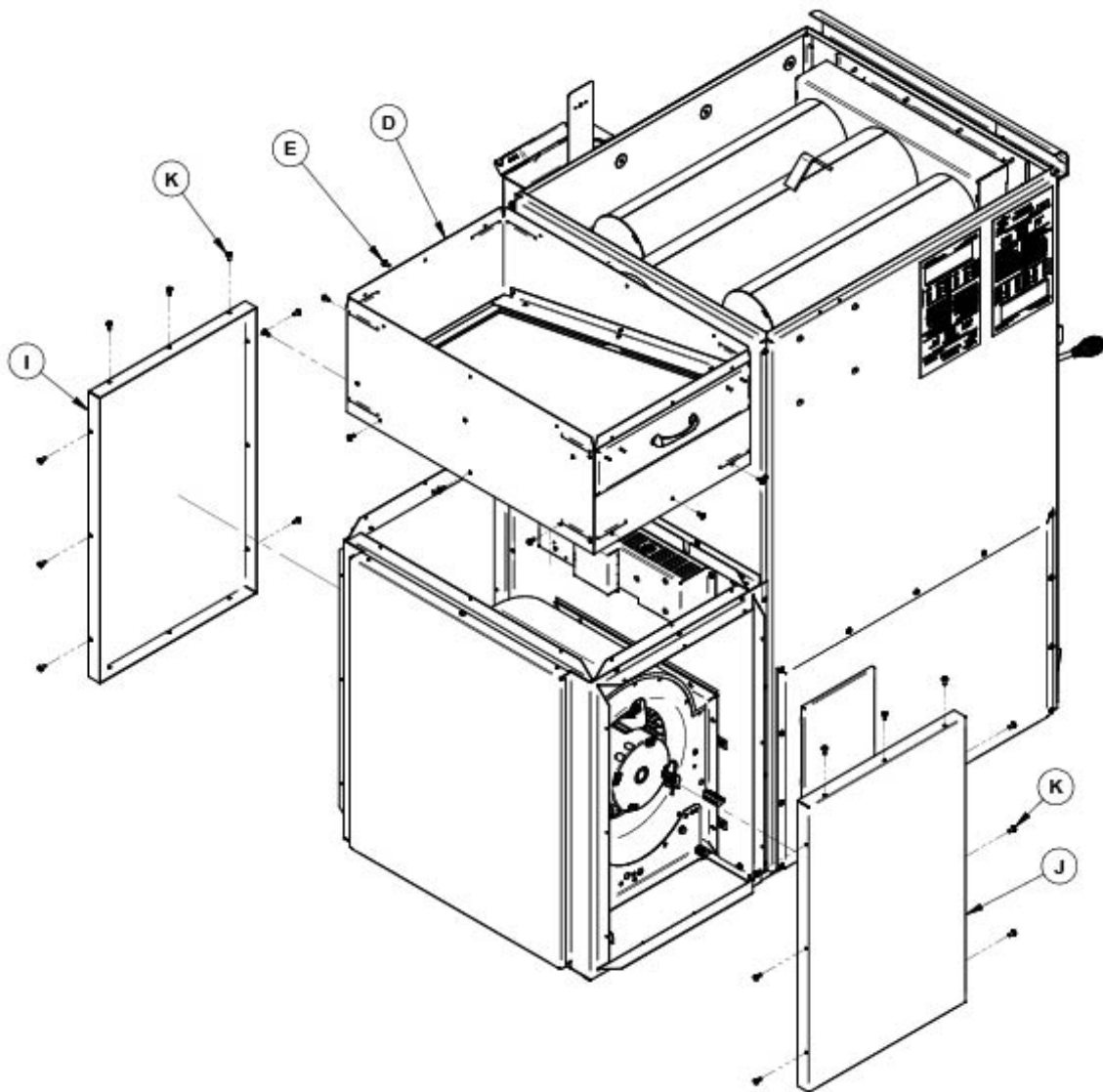
## 2 INSTALLATION DU SUPPORT DE CONDUIT

**Étape 5** : Vous pouvez installer le support de conduit sur le **DESSUS**, sur le côté **DROIT** ou sur le côté **GAUCHE** du boîtier du ventilateur.

**IMPORTANT** : Si vous décidez d'installer le support de conduit sur le dessus, vous devrez vous procurer et installer l'option de plénum d'air froid PA08505, vendu séparément.

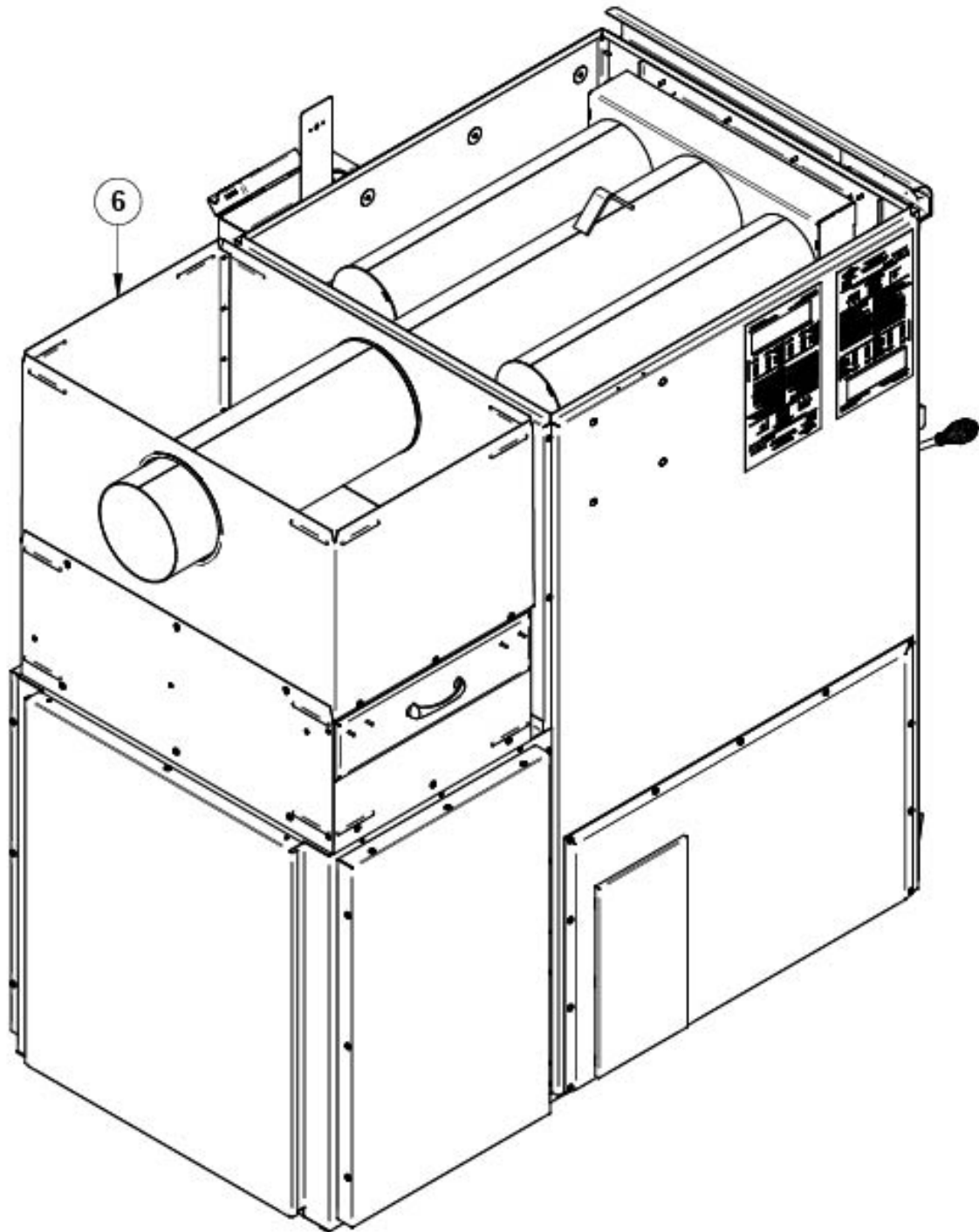
### 2.1 Installation sur le DESSUS

Assurez-vous que les panneaux latéraux du boîtier de ventilateur (I et J) sont bien sécurisés au boîtier du ventilateur à l'aide des vis (K) fournies. Ensuite, sécurisez le support de conduit (D) sur le dessus du boîtier du ventilateur à l'aide des vis (E) conservées à l'**Étape 3**, tel qu'illustré.



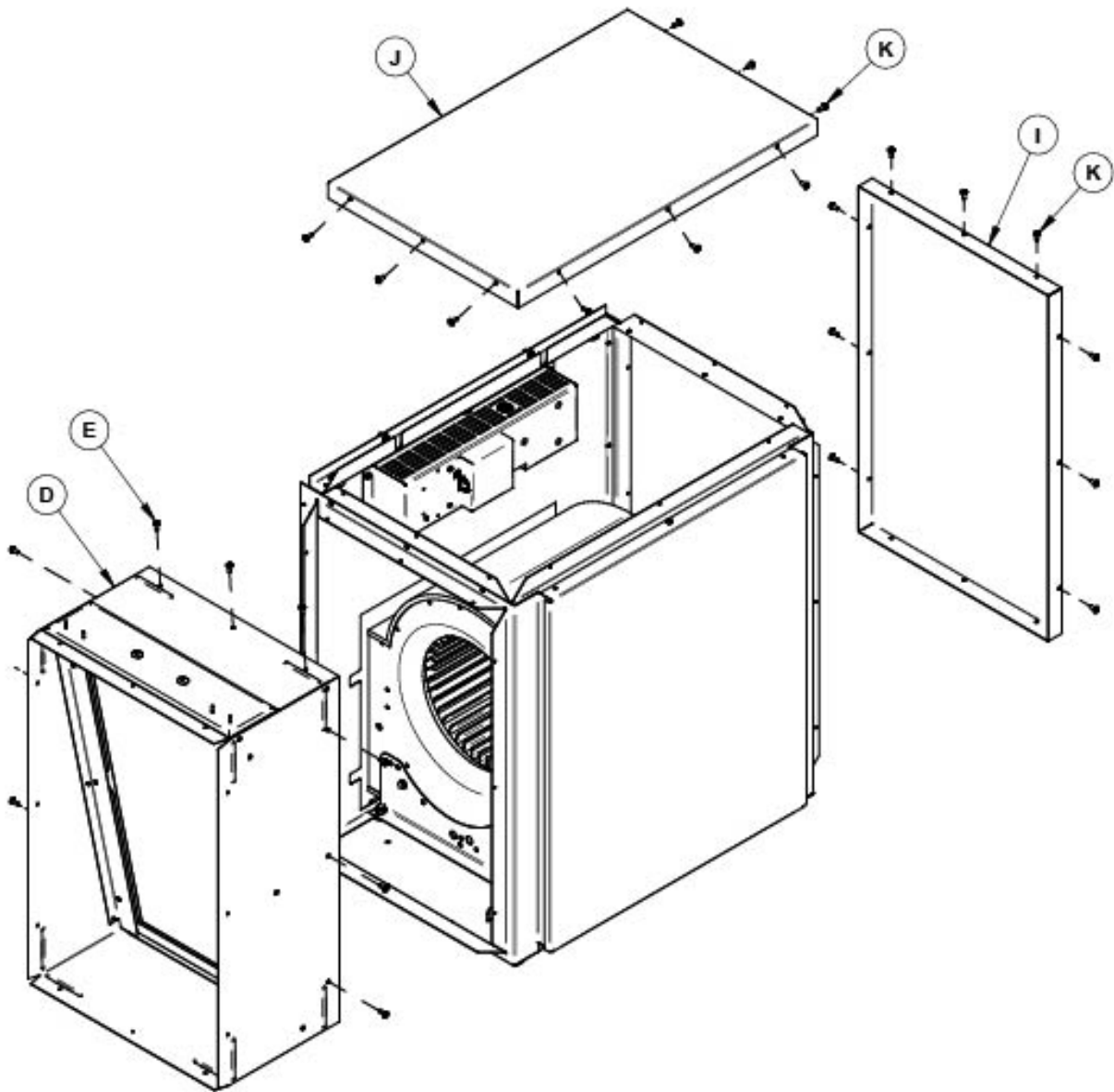


Installez ensuite l'option de plénum d'air froid PA08505 (6). Les instructions d'assemblage pour celui-ci se trouvent avec l'ensemble vendu séparément.



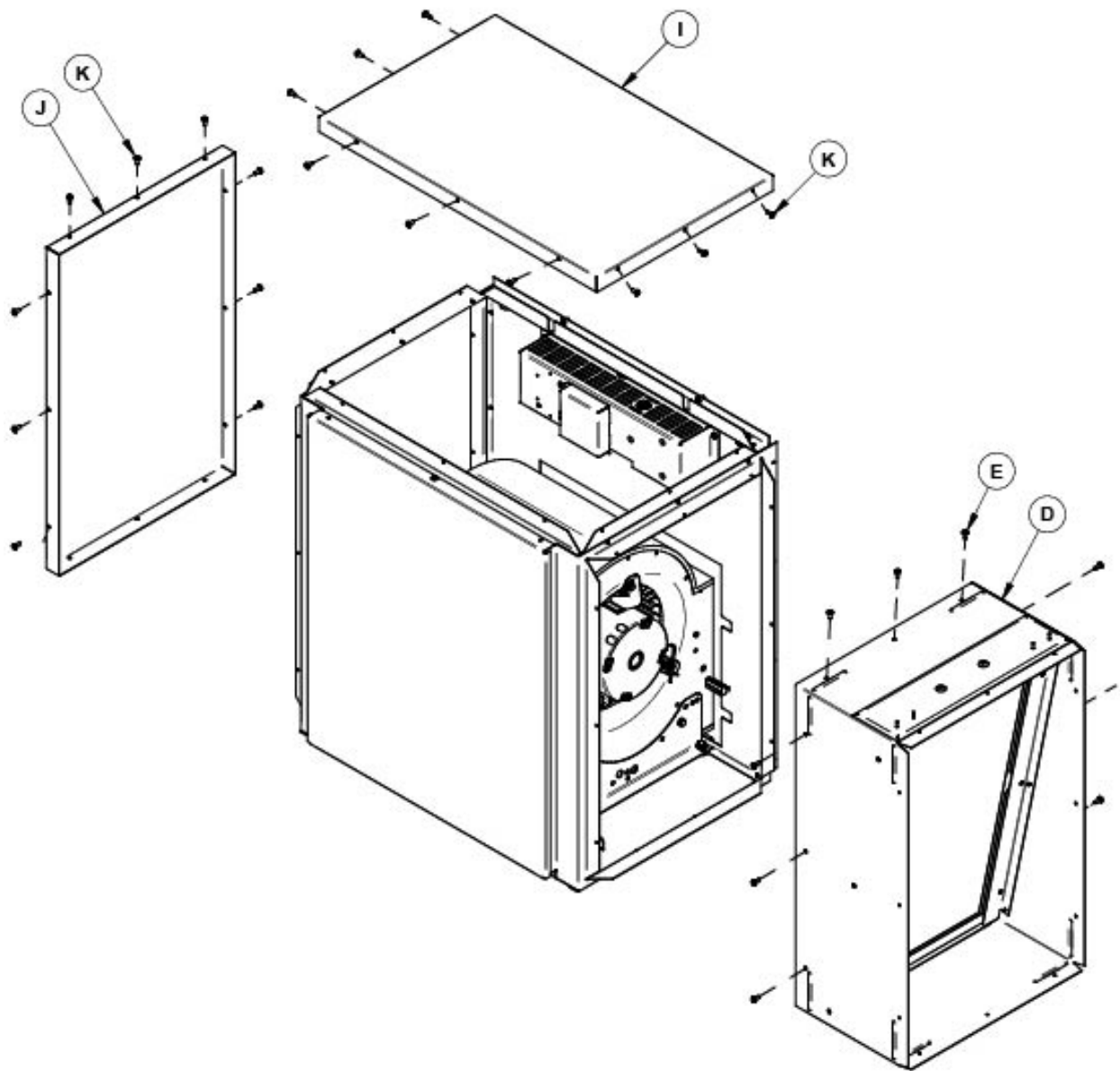
## 2.2 Installation sur le côté DROIT

Sécurisez le panneau latéral du boîtier de ventilateur droit (J) sur le dessus du boîtier du ventilateur à l'aide des vis (K) fournies. Sécurisez le panneau latéral du boîtier gauche (I) sur le côté gauche du boîtier du ventilateur à l'aide des vis (K) fournies. Sécurisez ensuite le support de conduit (D) sur le côté droit du boîtier du ventilateur à l'aide des vis (E) conservées à l'**Étape 3**, tel qu'illustré.

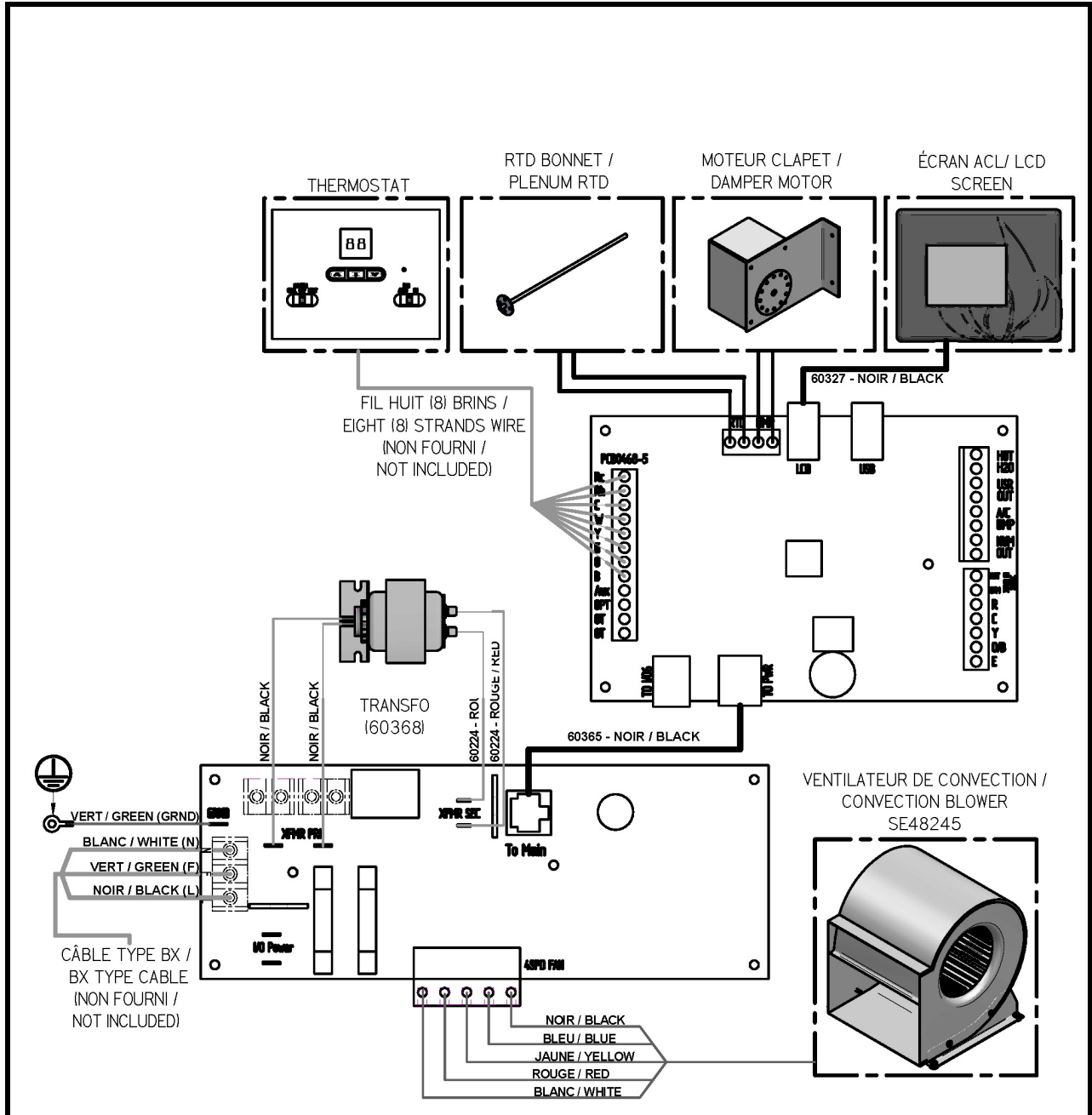


### 2.3 Installation sur le côté GAUCHE

Sécurisez le panneau latéral du boîtier de ventilateur gauche (I) sur le dessus du boîtier du ventilateur à l'aide des vis (K) fournies. Sécurisez le panneau latéral du boîtier droit (J) sur le côté droit du boîtier du ventilateur à l'aide des vis (K) fournies. Sécurisez ensuite le support de conduit (D) sur le côté gauche du boîtier du ventilateur à l'aide des vis (E) conservées à l'**Étape 3**, tel qu'illustré.



### 3 SCHÉMA ÉLECTRIQUE GÉNÉRAL



## 4 DIMENSIONS DE L'ENSEMBLE DU VENTILATEUR

